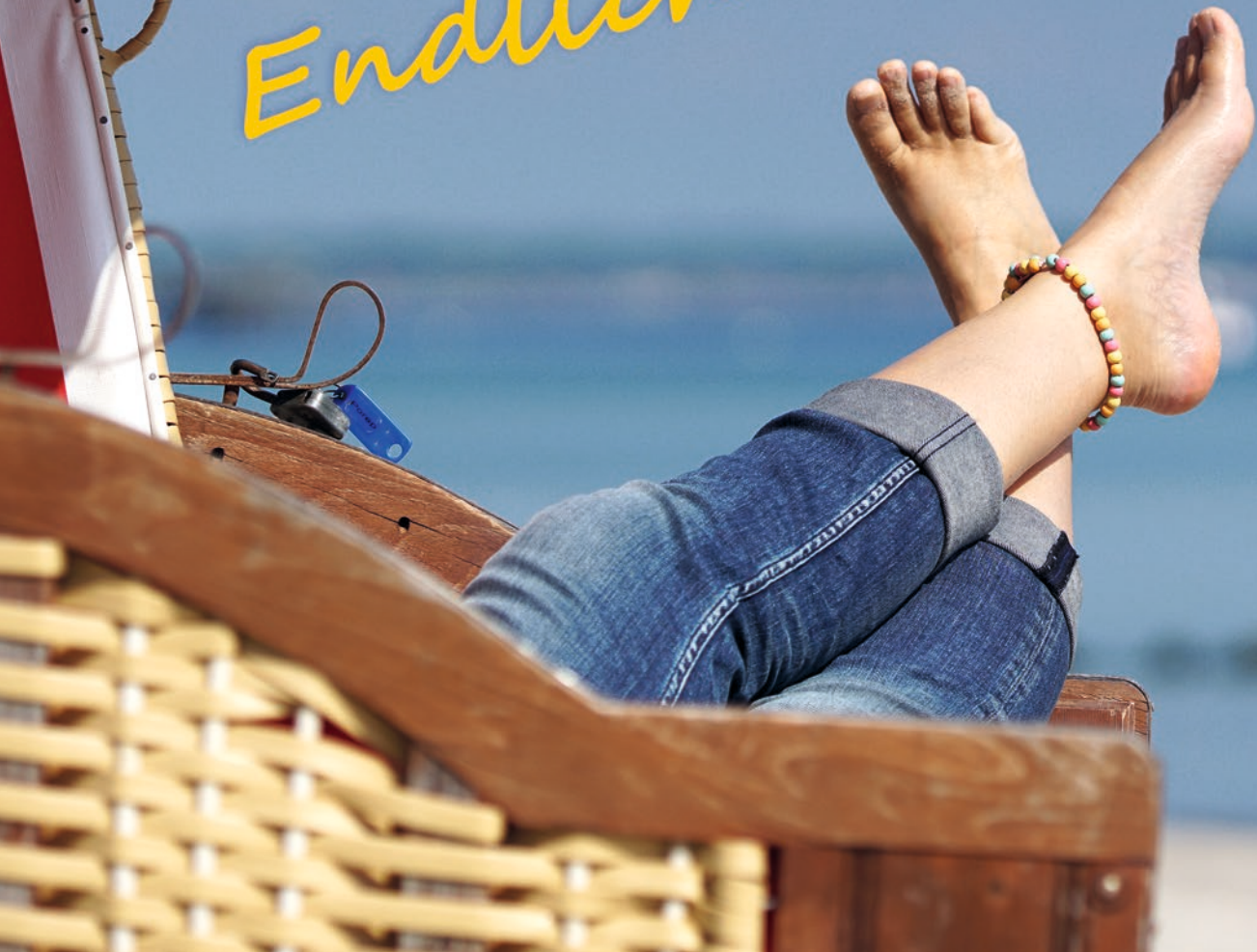




Ferienpark  
"Am Meer"  
Burhave

[www.ferienpark-am-meer.de](http://www.ferienpark-am-meer.de)

Endlich Urlaub!







Appartements  
**Nordseebrise**  
 Preisgruppe I



Hausbeispiel

Komfortable Ferienwohnungen im Ortskern von Burhave, ruhig gelegen in 2. Reihe, ca. 60 m<sup>2</sup> für max. 2 Personen, Wohnraum mit angeschlossener Küche, Essecke, Bad mit Dusche und WC, geräumige Diele, Schlafraum für zwei Personen, Parkplatz am Haus.

**Wählen Sie zwischen dem Appartement im Erdgeschoss mit Terrasse und im Obergeschoss mit Balkon.** Geschäfte und Restaurants befinden sich in unmittelbarer Nähe.



Einrichtungsbeispiel



Grundriss-Beispiel



**„Auszeit zu Zweit“**  
 im Appartement „Nordseebrise“

Genießen Sie die Annehmlichkeiten einer Ferienwohnung verbunden mit denen eines Hotels.

Inklusive:

Willkommensgruß (eine Flasche Prosecco und Obst), Bettwäsche (Betten sind bezogen), Badetücher und Handtücher, Endreinigung, Verbrauchskosten für Strom und Gas

**Nebensaison**

**330,- €/Woche**

Exklusive Kurtaxe/Gästekarte

**Virtuelle Rundgänge unter:**  
[www.ferienpark-am-meer.de](http://www.ferienpark-am-meer.de)

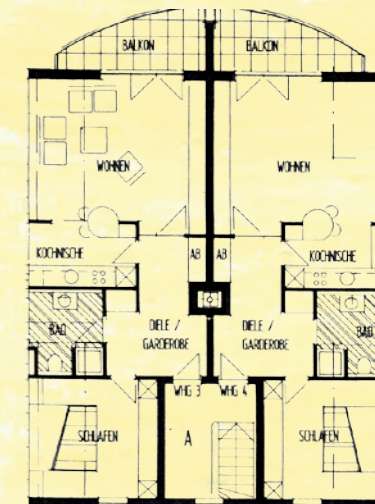
**Buchen Sie direkt:**  
**04733/1038**



Einrichtungsbeispiel



Einrichtungsbeispiel



Grundriss-Beispiel



## Super, endlich Ferien!

Mit neuen Freunden spannende Abenteuer erleben, mit Mama und Papa Versäumtes nachholen. Den ganzen Tag herumtollen und nur das tun, was Spaß macht – das sind die Ferien, wie unsere Kinder sie lieben.



Auf über 3.000 m<sup>2</sup> bietet die Spielscheune im Nordseebad Burhave Mega-Spaß für Groß und Klein. Mit Superrutsche, Riesentrampolin, Schaufelradbooten, Kletterberg, Kartbahn, Bowling, Hüpfburg, u.v.a. mehr

Eine Menge kinderfreundlicher Angebote: Minigolf, Radeln von Küste zu Küste, Stranderlebnis und Badespaß, Tropen-Spaßbad-Tossens, Spielplatz, Ponyreiten, Tretnobil, und, und, und...

Familienurlaub in Burhave lässt Kinderaugen strahlen!



## Ferienwohnung

### Pia

#### Preisgruppe II

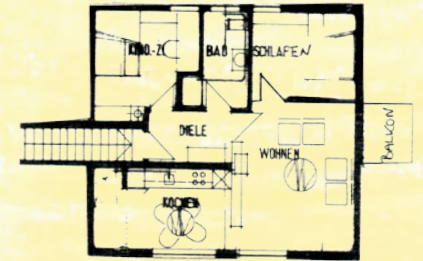


Hausbeispiel

Gemütliche Ferienwohnung im OG, ca. 50 qm für max. 4 Personen. Wohnzimmer mit angeschlossener Küche, zwei Schlafzimmer mit Doppelbett, Duschbad, Balkon, kostenloses W-LAN



Einrichtungsbeispiel



Grundriss-Beispiel

Virtuelle Rundgänge unter:  
[www.ferienpark-am-meer.de](http://www.ferienpark-am-meer.de)

Buchen Sie direkt:  
**04733/1038**

## Doppelhaushälfte

### Scout

#### Preisgruppe II

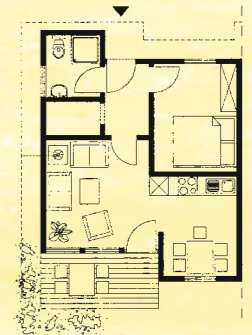


Hausbeispiel

Klein aber fein – behagliche Studios als Doppelhaushälften. ca. 42 m<sup>2</sup>, für max. 4 Personen, Wohnraum mit angeschlossener Küche, Essecke, Bad mit Dusche und WC, Schlafräum für 2 Personen, über eine Leiter zu erreichende Schlafkoje für 2 Personen, Sonnenterrasse und Abstellraum, Parkplatz am Haus.



Einrichtungsbeispiel



Grundriss-Beispiel



## Aktiv im Urlaub – bei uns!

Joggen, Radfahren, Skaten und Wassersport.  
Lust auf Golf? Drei mal ganz in  
der Nähe.



Wer auch im Urlaub Körper und Geist fit halten  
will, der findet dafür bei uns die allerbesten  
Voraussetzungen. Egal, zu welcher Jahreszeit  
Sie das Nordseebad Burhave auf der Halbinsel  
Butjadingen besuchen, immer erwartet Sie ein  
großes Angebot sportlicher Aktivitäten.



250 km gekennzeichnete Radwanderwege  
laden zum Radfahren und Skaten ein.  
Genießen Sie Segeln, Surfen, Joggen, Tennis,  
Volleyball, Skaten oder Streetball.  
Oder machen Sie mal mit beim  
Boßeln, dem alten Friesensport.

## Doppelhaushälfte Korsar I

Preisgruppe II

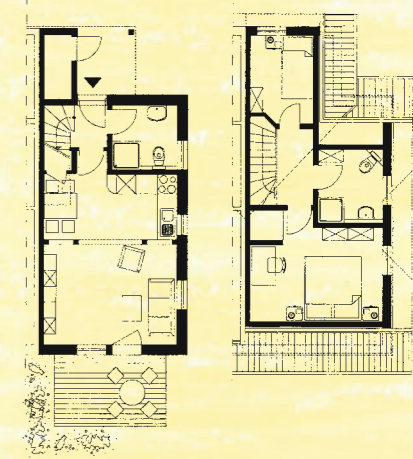


Hausbeispiel

Gemütliche Doppelhaushälfte im  
neuen Teil des Ferienparks,  
ca. 50 m<sup>2</sup>, für max. 4 Personen,  
EG: Wohnraum mit  
angeschlossener Küche, Essecke,  
Bad mit Dusche und WC, OG: 1  
Schlafraum mit Doppelbett, 1  
Schlafraum mit Einzelbett und  
weitere Schlafmöglichkeit, Bad  
mit Dusche und WC, Sonnen-  
terrasse, Abstellraum und  
Parkplatz am Haus.



Einrichtungsbeispiel



Erdgeschoss

Obergeschoss

Grundriss-Beispiel

**Virtuelle Rundgänge unter:**  
[www.ferienpark-am-meer.de](http://www.ferienpark-am-meer.de)

**Buchen Sie direkt:**  
**04733/1038**

## Doppelhaushälfte Korsar II

Preisgruppe II

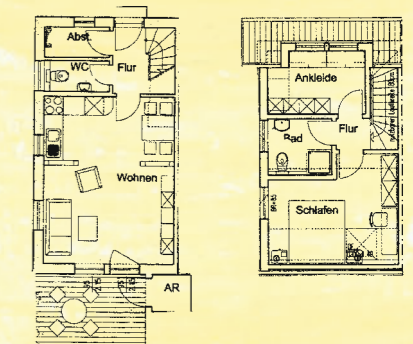


Hausbeispiel

Gemütliche Doppelhaushälfte im  
neuen Teil des Ferienparks,  
ca. 50 m<sup>2</sup>, für max. 4 Personen,  
EG: Wohnraum mit  
angeschlossener Küche, Essecke,  
Gäste-WC, OG: 1 Schlaf-  
raum mit Doppelbett, 1 Schlaf-  
raum mit Einzelbett und  
weitere Schlafmöglichkeit, Bad  
mit Dusche und WC, Sonnen-  
terrasse, Abstellraum und  
Parkplatz am Haus.



Einrichtungsbeispiel



Erdgeschoss

Obergeschoss

Grundriss-Beispiel



## Bremerhaven – der Knüller



Bremerhaven – ob mit der Weserfähre oder durch den Wesertunnel mit dem Auto, in 30 Minuten ist man da. Immer sehenswert sind:

Schaufenster Fischereihafen

Deutsches Schiffahrtsmuseum

- Auswandererhaus
- Klimahaus
- Zoo am Meer



## Bungalow Silbersee

Preisgruppe III

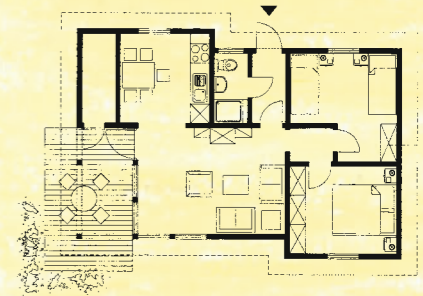


Hausbeispiel

Freistehender Ferienbungalow im Fachwerkstil, ca. 65 m<sup>2</sup>, für max. 5 Personen, Wohnraum mit angeschlossener Küche, Essecke, Bad mit Dusche und WC, 1 Schlafrum mit Doppelbett, im 2. Schlafrum 3 Schlafmöglichkeiten, davon 1 Hochbett, Sonnenterrasse, Abstellraum und Parkplatz am Haus.



Einrichtungsbeispiel



Grundriss-Beispiel

Virtuelle Rundgänge unter:  
[www.ferienpark-am-meer.de](http://www.ferienpark-am-meer.de)

Buchen Sie direkt:  
**04733/1038**

## Ferienhaus Trapper

Preisgruppe III



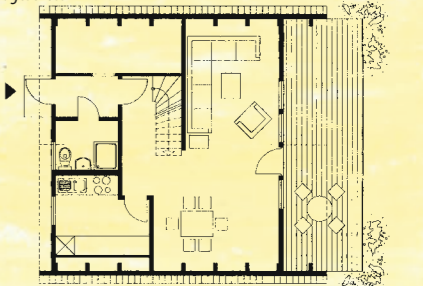
Hausbeispiel

Urgemütliches Nurdachhaus, ca. 68 m<sup>2</sup>, für max. 4 oder 5 Personen, Wohnraum mit Essecke, Küche, Bad mit Dusche und WC, OG: mit 2 Schlafräumen, davon 1 x mit integriertem Hochbett, Sonnenterrasse, Abstellraum und Parkplatz am Haus.

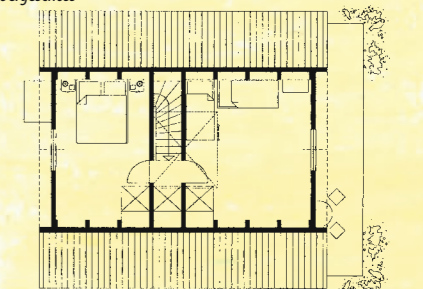


Einrichtungsbeispiel

Erdgeschoss



Obergeschoss



Grundriss-Beispiel



## 55+ heißt Spaß am Leben und Freude am Genuss!

Natur erleben und Erholung tanken, in allen Jahreszeiten heißt unsere einzigartige Landschaft Sie herzlich willkommen. Scheinbar endlose Wege laden zum Wandern und Radeln ein. Sich den Nordseewind um die Nase wehen lassen und die heilenden Kräfte der jodhaltigen Seeluft genießen.



Wellnessangebote, Sport, Freizeit- und Erlebnisangebote wie Schiffstouren, Wattwanderungen, Kutschfahrten, Musik, Tanz und die verschiedensten Veranstaltungen lassen keine Langeweile aufkommen.

Die gastronomische Vielfalt überrascht: von Spitzengastronomie über bürgerliche Küche bis zum besten Fischbrötchen der Nordseeküste ist alles zu empfehlen.

Am Besten wohnt man im Ferienpark „Am Meer“.



## Appartement Ketsch/ Kutter

Preisgruppe III



Hausbeispiel

Appartement geschmackvoll und komfortabel im neuen Teil des Ferienparks, ca. 65 m<sup>2</sup>, für max. 4 Personen, Wohnraum mit angeschlossener Küche, Essecke, 1 Schlafrum mit Doppelbett, 1 Schlafrum mit 2 Einzelbetten, Bad mit Dusche und WC, separates WC, Abstellraum und Parkplatz am Haus.

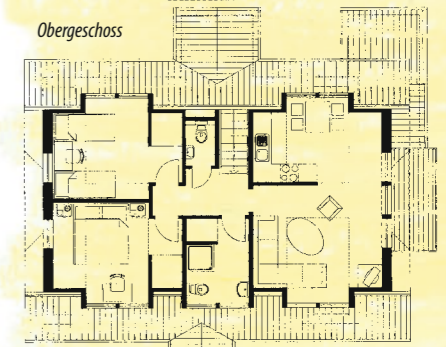
**Wählen Sie zwischen dem Appartement im Erdgeschoss mit Terrasse und im Obergeschoss mit Balkon.**



Einrichtungsbeispiel



Wohnung Ketsch



Wohnung Kutter

Grundriss-Beispiel

**Virtuelle Rundgänge unter:  
[www.ferienpark-am-meer.de](http://www.ferienpark-am-meer.de)**

**Buchen Sie direkt:  
04733/1038**

## Blockhaus

Preisgruppe III

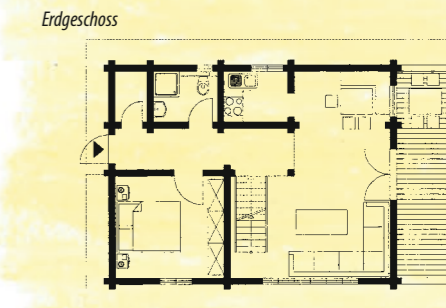


Hausbeispiel

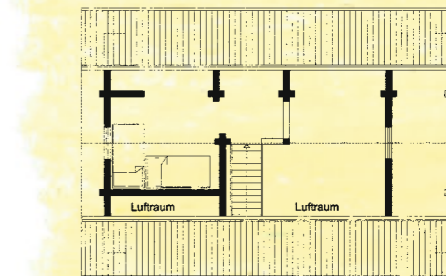
Blockhaus im nordischen Stil, ca. 71 m<sup>2</sup>, für max. 5 Personen, Wohnraum, Essecke, Küche, Bad mit Dusche und WC, EG: 1 Schlafrum mit Doppelbett, OG: 1 Schlafrum mit 3 Schlafmöglichkeiten, Sonnenterrasse, Abstellraum und Parkplatz am Haus.



Einrichtungsbeispiel



Erdgeschoss



Grundriss-Beispiel



## Ausflugsziele – ganz nah

Kutterhafen Fedderwadersiel mit Heimatmuseum

Ausflugsfahrten mit der MS Wega ins Wattenmeer zu den Seehundbänken

Erlebnisbad Aqua Mundo in Tossens

Tier- und Freizeitpark in Jaderberg

Oldenburg, Bremerhaven, Bad Zwischenahn; Wilhelmshaven mit Wattenmeerhaus, Deutschem Marinemuseum, Seewasseraquarium, Helgolandfahrten



Und abends schlafen Sie wieder himmlisch in Ihrem Ferienhaus im Ferienpark „Am Meer“.



## Doppelhaushälfte

### Kogge

Preisgruppe IV



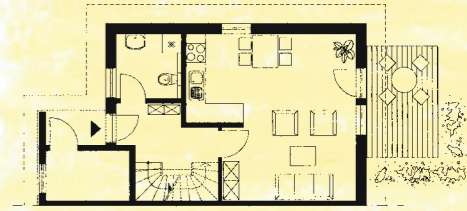
Hausbeispiel

Doppelhaushälfte im neuen Teil des Ferienparks, geschmackvoll und komfortabel ca. 71 m<sup>2</sup>, für max. 5 Personen; Wohnraum mit angeschlossener Küche, Essecke, Bad mit Dusche und WC, OG: 1 Schlafrum mit Doppelbett, 1 Schlafrum mit 2 Einzelbetten, Schlafrum mit 1 Bett, Bad mit Dusche und WC, Sonnenterrasse, Abstellraum und Parkplatz am Haus.

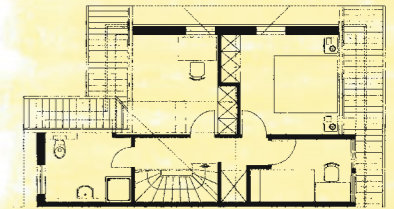


Einrichtungsbeispiel

Erdgeschoss



Obergeschoss



Grundriss-Beispiel

**Virtuelle Rundgänge unter:**  
[www.ferienpark-am-meer.de](http://www.ferienpark-am-meer.de)

**Buchen Sie direkt:**  
**04733/1038**

## Ferienwohnung

### Lisa

Preisgruppe V

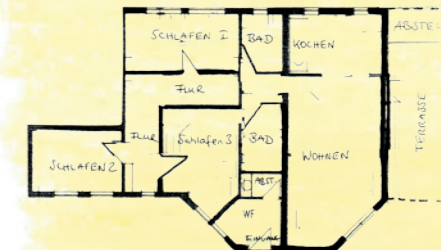


Hausbeispiel

Großzügige, ebenerdige Ferienwohnung ca. 95 qm für max. 9 Personen. Wohnzimmer mit angeschlossener Küche, 2 Schlafzimmer mit Doppelbett, 1 Schlafzimmer mit 2 Etagenbetten (eines davon unten 1,40 m breit), 2 Duschbäder, Terrasse, kostenloses W-LAN



Einrichtungsbeispiel



Grundriss-Beispiel





Doppelhaushälfte  
**Katamaran I**  
 Preisgruppe V

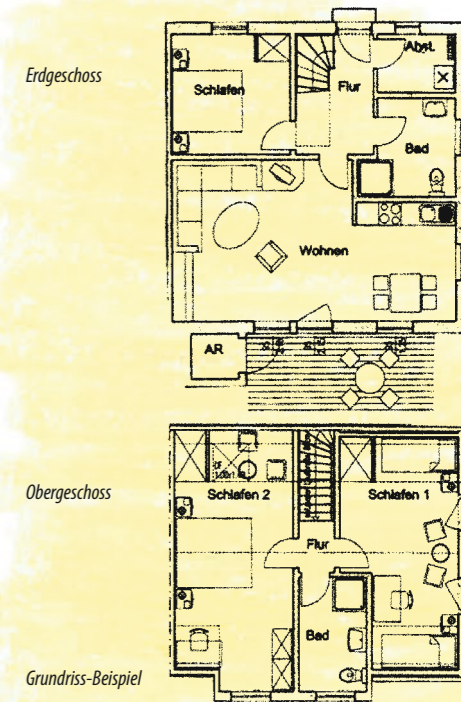


Hausbeispiel

Doppelhaushälfte im neuen Teil des Ferienparks, geschmackvoll und komfortabel ca. 91 m<sup>2</sup>, für max. 6 Personen, Wohnraum mit angeschlossener Küche, Essplatz, 3 Schlafräume mit je 2 Betten, Bad mit Dusche und WC auf jeder Wohnebene. Sonnenterrasse, Abstellraum, 2 Parkplätze am Haus. Auch mit Sauna, Kaminofen oder behindertengerecht buchbar.



Einrichtungsbeispiel



Doppelhaushälfte  
**Katamaran II**  
 Preisgruppe V

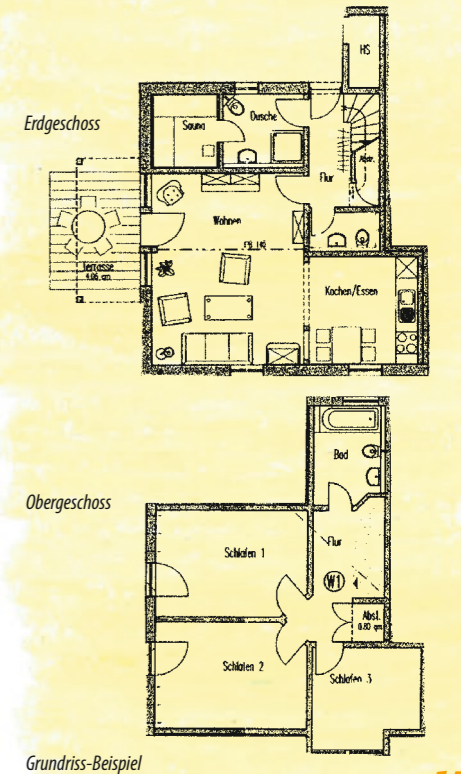


Hausbeispiel

Doppelhaushälfte im neuen Teil des Ferienparks, geschmackvoll und komfortabel ca. 91 m<sup>2</sup>, für max. 6 Personen, EG: Wohnraum mit angeschlossener Küche, Essplatz, Bad mit Sauna, Dusche und WC OG: 3 Schlafräume mit je 2 Betten, Bad mit Dusche und WC Sonnenterrasse, Abstellraum, 2 Parkplätze am Haus



Einrichtungsbeispiel



Virtuelle Rundgänge unter:  
[www.ferienpark-am-meer.de](http://www.ferienpark-am-meer.de)

Buchen Sie direkt:  
 04733/1038



## Kuschelwochenende am Kamin

im Ferienhaus „Klipper“ mit Kaminofen und Sauna

Anreise Freitag ab 12.00 Uhr, Abreise Montag bis 12.00 Uhr

Inklusive:

Willkommensgruß (eine Flasche Rotwein, Obst, Kaminholz), Bettwäsche (Betten sind bezogen), Badetücher und Handtücher, Endreinigung, Verbrauchskosten für Strom und Gas

**Kosten für Belegung mit 2 Personen  
Im Januar – Februar & im November**

**389,-€**

Exklusive Kurtaxe/Gästekarte  
und Buchungsgebühr



Auf Wunsch reservieren wir Ihnen gern einen Tisch für ein Candlelight-Dinner in einem unserer ortsansässigen Restaurants.

Gern informieren wir Sie über weitere örtliche Angebote, z. B. Wellness, Massagen, Hallenbad, Frühstück.



## Klipper I

Preisgruppe VI

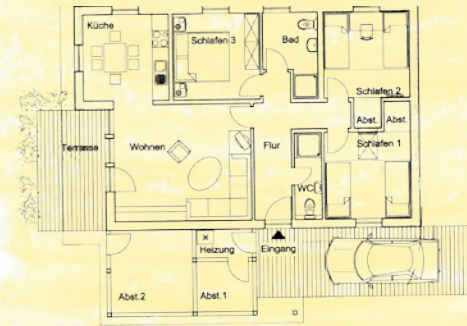


Hausbeispiel

Ferienhaus im neuen Teil des Ferienparks. Viel Platz, ca. 90 m<sup>2</sup>, für max. 6 Personen, Wohnraum mit Küche mit Essplatz, Bad mit Dusche und WC, separates WC, 3 Schlafräume mit je 2 Betten. Der Clou: eine 2. Wohnebene als eigenes Reich für „kleine“ und „große“ Kinder. Sonnenterrasse, Abstellraum, Carport und Parkplatz am Haus. Auch mit 2 Bädern, Sauna und Kaminofen buchbar.



Einrichtungsbeispiel



Grundriss-Beispiel

**Virtuelle Rundgänge unter:  
[www.ferienpark-am-meer.de](http://www.ferienpark-am-meer.de)**

**Buchen Sie direkt:  
04733/1038**



Einrichtungsbeispiel



Einrichtungsbeispiel



## Eintrittskarten

Gern besorgen wir Ihnen Fahrräder und Eintritts- und Fahrkarten, z. B. für die Nordseelagune, Klettern im Garten, Fahrten mit der Vega II, Wattwanderungen, Klimahaus, Einwandererhaus uvm.



## Ferienwohnung **Luv & Lee**

### Preisgruppe VII

Elektrische Außenrolläden  
Fußbodenheizung, WLAN (gegen Gebühr),  
Terrasse mit Kugelgrill  
Waschmaschine und Trockner (gegen Gebühr) im gemeinsamen Hauswirtschaftsraum  
Parkplatz  
Eintritt für Spielscheune und Nordseelagune inkl.  
Hautiere und Rauchen nicht gestattet



## Luv

Moderne Doppelhaushälfte für max. 8 Pers, 98qm  
EG: Wohn- Essbereich, komplett ausgestattete Küche, Bad mit ebenerdiger Dusche und WC  
OG: 1 Schlafzimmer mit Boxspringbett und TV, 2 Schlafzimmer mit je 2 Betten (2 davon ausziehbar), Wohlfühlbad mit Badewanne, Dusche, Sauna und WC



Einrichtungsbeispiel

**Virtuelle Rundgänge unter:**  
[www.ferienpark-am-meer.de](http://www.ferienpark-am-meer.de)

**Buchen Sie direkt:**  
**04733/1038**



Luv Grundriss



Einrichtungsbeispiel



Einrichtungsbeispiel

## Lee

Moderne Doppelhaushälfte für max. 8 Pers, 98qm  
EG: Wohn- Essbereich, angeschlossene komplett ausgestattete Küche, Schlafzimmer mit Einzelbett (auf 1,60 x 2,00 m ausziehbar), Bad mit ebenerdiger Dusche und WC  
OG: 1 Schlafzimmer mit Boxspringbett und TV, 2 Schlafzimmer mit je 2 Betten (1 Bett davon ausziehbar), Wohlfühlbad mit Badewanne, Dusche, Sauna und WC



Einrichtungsbeispiel



Lee Grundriss



# Preisliste 2024



Ferienpark „Am Meer“  
26969 Nordseebad Burhave | Wattenring 1  
**Telefon 04733/1038**  
**www.ferienpark-am-meer.de**

Mietpreis für komplett ausgestattete Ferienhäuser und - wohnungen je Tag									
Preisgruppe	I	II	Ila	III	IV	V	Va	VI	VII
Haustyp	Nordseebrise Pia	Scout Korsar I Korsar II	Heimathafen Heidefirst Möwennest	Silbersee Trapper Blockhaus Ketsch Kutter	Trapper M35 Silbersee M51 Kogge Deichblick	Katamaran I Katamaran II	Lisa Wintergarten	Klipper	Luv Lee
	inkl. Energiekosten		inkl. Energiekosten				inkl. Energiekosten		
06.01.24 - 01.03.24	47,- €	54,- €	59,- €	62,- €	74,- €	84,- €	89,- €	93,- €	93,- €
02.03.24 - 21.06.24	66,- €	84,- €	88,- €	91,- €	98,- €	110,- €	115,- €	120,- €	120,- €
22.06.24 - 06.09.24	98,- €	118,- €	121,- €	128,- €	138,- €	159,- €	163,- €	173,- €	191,- €
07.09.24 - 25.10.24	66,- €	84,- €	88,- €	91,- €	98,- €	110,- €	115,- €	120,- €	120,- €
26.10.24 - 20.12.24	47,- €	54,- €	59,- €	62,- €	74,- €	84,- €	89,- €	93,- €	93,- €
21.12.24 - 04.01.25	70,- €	89,- €	94,- €	98,- €	105,- €	115,- €	120,- €	122,- €	122,- €

## Sonderangebote (gelten nur bei Anreise Samstag)

7 Tage Urlaub – nur 5 Tage bezahlen – Anreisetag frei wählbar									
06.01.24 - 24.02.24	235,- €	270,- €	305,- €	310,- €	370,- €	420,- €	455,- €	465,- €	465,- €
26.10.24 - 14.12.24	235,- €	270,- €	305,- €	310,- €	370,- €	420,- €	455,- €	465,- €	465,- €
7 Tage Urlaub – nur 5 Tage bezahlen – bei Anreise am:									
02.03.24 - 15.06.24	330,- €	420,- €	448,- €	455,- €	490,- €	550,- €	585,- €	600,- €	600,- €
22.06.24 + 31.08.24	490,- €	590,- €	611,- €	640,- €	690,- €	795,- €	823,- €	865,- €	955,- €
07.09.24 - 28.09.24	330,- €	420,- €	448,- €	455,- €	490,- €	550,- €	585,- €	600,- €	600,- €
14 Tage Urlaub – nur 7 Tage bezahlen – bei Anreise am:									
09.03.24	462,- €	588,- €	644,- €	637,- €	686,- €	770,- €	840,- €	840,- €	840,- €
26.10.24	329,- €	378,- €	448,- €	434,- €	518,- €	588,- €	658,- €	651,- €	651,- €
7 Tage Urlaub – nur 6 Tage bezahlen – bei Anreise am:									
29.06.24 + 24.08.24	588,- €	708,- €	729,- €	768,- €	828,- €	954,- €	982,- €	1.038,- €	1.146,- €
05.10.24 - 19.10.24	396,- €	504,- €	532,- €	546,- €	588,- €	660,- €	695,- €	720,- €	720,- €
21.12.24 + 28.12.24	420,- €	534,- €	562,- €	588,- €	630,- €	690,- €	725,- €	732,- €	732,- €
14 Tage Urlaub – nur 10 Tage bezahlen – bei Anreise am:									
22.06.24 + 24.08.24	980,- €	1.180,- €	1.222,- €	1.280,- €	1.380,- €	1.590,- €	1.646,- €	1.730,- €	1.910,- €
05.10.24 + 12.10.24	660,- €	840,- €	896,- €	910,- €	980,- €	1.100,- €	1.170,- €	1.200,- €	1.200,- €
21.12.24	700,- €	890,- €	996,- €	980,- €	1.050,- €	1.150,- €	1.220,- €	1.220,- €	1.220,- €

# Preisliste 2024



Ferienpark „Am Meer“  
26969 Nordseebad Burhave | Wattenring 1  
**Telefon 04733/1038**  
**www.ferienpark-am-meer.de**

Anreise täglich, außer an Donnerstagen, Sonn- und Feiertagen.  
Anreise von 15.00 bis 17.00 Uhr oder nach telefonischer Absprache; Abreise bis 10:00 Uhr.  
Mindestbuchungszeit 4 Tage: 06.01.24 – 21.06.24, 07.09.24 – 04.10.24, 26.10.24 – 20.12.24  
Mindestbuchungszeit 5 Tage: 21.12.24 – 04.01.25  
Mindestbuchungszeit 7 Tage: 22.06.24 – 06.09.24, 05.10.24 – 25.10.24  
Buchungsgebühr: 10,- €  
Energiekosten in Preisgruppe I, Ila + Va inklusive; Energiekosten in Preisgruppe II, III, IV, V, VI + VII ganzjährig nach Verbrauch.  
Am Ort zahlbar: Kurtaxe nach gültiger Satzung; Kautions: 100,- € (wird nach Abreise erstattet).  
Bei einer Endreinigung durch die Ferienparkverwaltung entfällt die Kautionszahlung.  
Waschmaschine/Trockner (gegen Gebühr) in der Verwaltung, je Einheit 5,- €. Endreinigung Preisgruppe I 65,- €; Preisgruppe II + Ila 75,- €; Preisgruppe III 80,- €; Preisgruppe IV 85,- €; Preisgruppe V, Va + VI 90,- €; Preisgruppe VII 95,- €; Haustier 5,- € pro Tag.  
Bettwäsche pro Person 12,- €, Wäschepaket (Bettwäsche, 1 Duschtuch, 2 Handtücher, Geschirrhandtuch) pro Person 17,- €. Auf Bestellung pro Aufenthalt: Treppengitter (5,- €), Baby-Reisebett (5,- €), Kinder-Hochstuhl (3,- €), Babyphone (3,- €), Flaschenwärmer (3,- €), Babywanne (o. B.), Rausfallschutz (o. B.), Wickelaufgabe (o. B.), Nachtlicht (o. B.).  
Kostenlos kann eine Mikrowelle und eine Gefrierbox gebucht werden.  
Gruppenbuchungen nur auf Anfrage.

## Mietbedingungen der Ferienparkverwaltung

- Mit Ihrer schriftlichen oder telefonischen Reiseanmeldung bieten Sie der Ferienpark GmbH den Abschluss eines Mietvertrages an (Buchung). Der Mietvertrag kommt zustande, wenn die Buchung von uns schriftlich bestätigt wird.
- Der Feriengast verpflichtet sich mit dem Angebot zur Anerkennung dieser Mietbedingungen und der Hausordnung des Ferienparks.
- Nach Erhalt der Buchungsbestätigung ist unverzüglich eine Anzahlung von 20% des Mietpreises, mindestens jedoch 100,- € an uns zu leisten. Der Rest ist zahlbar 1 Monat vor Mietbeginn. Erfolgen die Zahlungen nicht fristgerecht, sind wir berechtigt, eine Nachfrist zur Zahlung von 10 Tagen ab Datum unseres Schreibens zu setzen und zu erklären, dass wir danach die Erfüllung des Vertrages durch sie ablehnen und unsererseits vom Mietvertrag zurücktreten. Unter dem Gesichtspunkt des Verzuges haften Sie für unseren Schaden, sofern eine Ersatzvermietung uns nicht oder nicht rechtzeitig möglich sein sollte. Hinsichtlich der Höhe des Schadensersatzes gelten die Vereinbarungen gemäß Ziffer 7 und 8 entsprechend der Entschädigung beim Mieterücktritt.
- Das Mietverhältnis umfasst die Nutzung des Mietobjekts nebst Einrichtung sowie Nutzung des dazugehörigen Gartens und der Außenanlagen.
- Die Wohneinheiten dürfen nur mit der im Prospekt angegebenen Maximalzahl belegt werden, wobei Kinder als volle Personen zu zählen sind. Bei Überbelegung hat die Ferienpark GmbH das Recht, überzählige Personen abzuweisen oder einen Aufpreis zu verlangen. Die Anpassung der Einrichtung oder Ausstattung an die veränderte Personenzahl erfolgt nur bei gesonderter Vereinbarung und Vergütung. Das Mitbringen von Haustieren in das Mietobjekt bedarf besonderer vorheriger Zustimmung der Ferienpark GmbH.
- Die angegebenen Mietpreise sind Tagespreise pro Wohneinheit. Die Mietzeit schließt die Nutzung am Anreisetag ab 15.00 Uhr und am Abreisetag bis 10.00 Uhr ein. Nebenkosten, insbesondere die Verbrauchskosten für Strom und Gas sowie eine eventuelle Kurtaxe sind neben der Miete gesondert im Ferienpark vom Mieter zu zahlen.
- Der Mieter kann vom Mietvertrag schriftlich zurücktreten. Für diesen Fall hat die Ferienpark GmbH Anspruch auf Entschädigung als Ersatz für getroffene Reisevorkehrungen, Aufwendungen und den entsprechenden Gewinn. Die Ferienpark GmbH kann anstelle einer konkret berechneten Entschädigung nach ihrer Wahl auch eine pauschalisierte Entschädigung (Rücktrittsgebühr) verlangen. Diese beträgt in Prozent vom Gesamtpreis je Wohneinheit: bis zum 45. Tag vor Reisebeginn 10% – mindestens 30,- €, bis zum 30. Tag vor Reisebeginn 25%, ab 29. Tag vor Reisebeginn oder Nichtinanspruchnahme 80%, es sei denn, daß der Feriengast nachweist, dass kein oder ein geringer Schaden entstanden sei.
- Reist der Mieter ohne vorherige schriftliche Kündigung nicht an, ist die gesamte Miete für die vereinbarte Mietzeit zu zahlen, abzüglich eventl. ersparter Aufwendungen, soweit das Mietobjekt nicht anderweitig zum gleichen Preis vermietet wird. Dies gilt nicht, wenn eine Vermietung schuldhaft unterlassen wird. Die Ferienpark GmbH ist nicht verpflichtet, sich um eine anderweitige Vermietung des Mietobjektes zu bemühen, wenn und solange der Mieter nicht erklärt, dass er nicht anreist.
- Bei Terminbuchungen oder Ersatzvermietung werden dem Mieter Buchungsgebühren in Höhe von 20,- € zusätzlich zu Ziffer 7 und 8 berechnet.
- Der Mieter hat das Mietobjekt pfleglich zu behandeln und Sorge zu tragen, dass auch seine Mitreisenden, Angehörigen und Gäste die Mietbedingungen einhalten. Er verpflichtet sich, alle entstandenen Schäden – auch unverschuldete – unverzüglich der Verwaltung des Ferienparks anzuzeigen. Der Mieter haftet für Beschädigungen, soweit er diese verschuldet oder aus anderen Gründen zu vertreten hat, bzw. seiner Sphäre zuzurechnen sind. Bei Übernahme des Mietobjektes ist vom Mieter das Mietobjekt unverzüglich auf vorhandene Schäden zu überprüfen und diese sind unverzüglich schriftlich der Ferienparkverwaltung anzuzeigen.
- Die Ferienpark GmbH haftet im Rahmen der Sorgfaltspflicht eines ordentlichen Kaufmannes für die Richtigkeit der Beschreibung der angebotenen Leistungen in ihren Prospekten, nicht jedoch für die Angaben in Prospekten, auf deren Entstehung sie keinen Einfluss hat. Die Ferienpark GmbH haftet für die ordnungsgemäße Erbringung ihrer Vertragsleistungen bei nachgewiesenem Verschulden. Die Haftung ist dabei bei vertraglichen Schadenersatzansprüchen auf den dreifachen Mietpreis beschränkt, soweit ein Schaden des Mieters weder vorsätzlich noch grob fahrlässig herbeigeführt wird. Im übrigen gelten die gesetzlichen Haftungsbestimmungen. Die Ferienpark GmbH haftet nicht für etwaige Leistungsstörungen im Bereich Fremdleistungen sowie bei der Durchführung von Sport- und Freizeitaktivitäten, die anlässlich der Nutzung der Ferienparkanlage entstehen, sofern diese nicht Kataloginhalt sind.
- Etwas Ansprüche gegen die Ferienpark GmbH sind binnen eines Monats nach Beendigung des Mietvertrages schriftlich gegenüber der Ferienpark GmbH geltend zu machen. Sie verjähren innerhalb von 6 Monaten nach Beendigung des Mietvertrages.
- Erfüllungsort und Gerichtsstand ist der Sitz der Ferienpark GmbH, soweit gesetzlich zulässig.
- Sofern eine Bestimmung unwirksam ist oder werden sollte, wird hierdurch die Wirksamkeit der übrigen nicht berührt.
- Ergänzungen und Änderungen der Mietbedingungen bedürfen der Schriftform.  
– Die Vermietung der Ferienhäuser erfolgt im Namen und für Rechnung des jeweiligen Hauseigentümers.–



Bis bald  
in Burhave



Ferienpark  
"Am Meer"  
Burhave

Ferienpark „Am Meer“  
Wattenring 1  
26969 Nordseebad Burhave  
**Telefon 04733/1038**  
Telefax 04733/1566  
eMail info@ferienpark-am-meer.de  
Besuchen Sie uns auch im Internet:  
**[www.ferienpark-am-meer.de](http://www.ferienpark-am-meer.de)**

